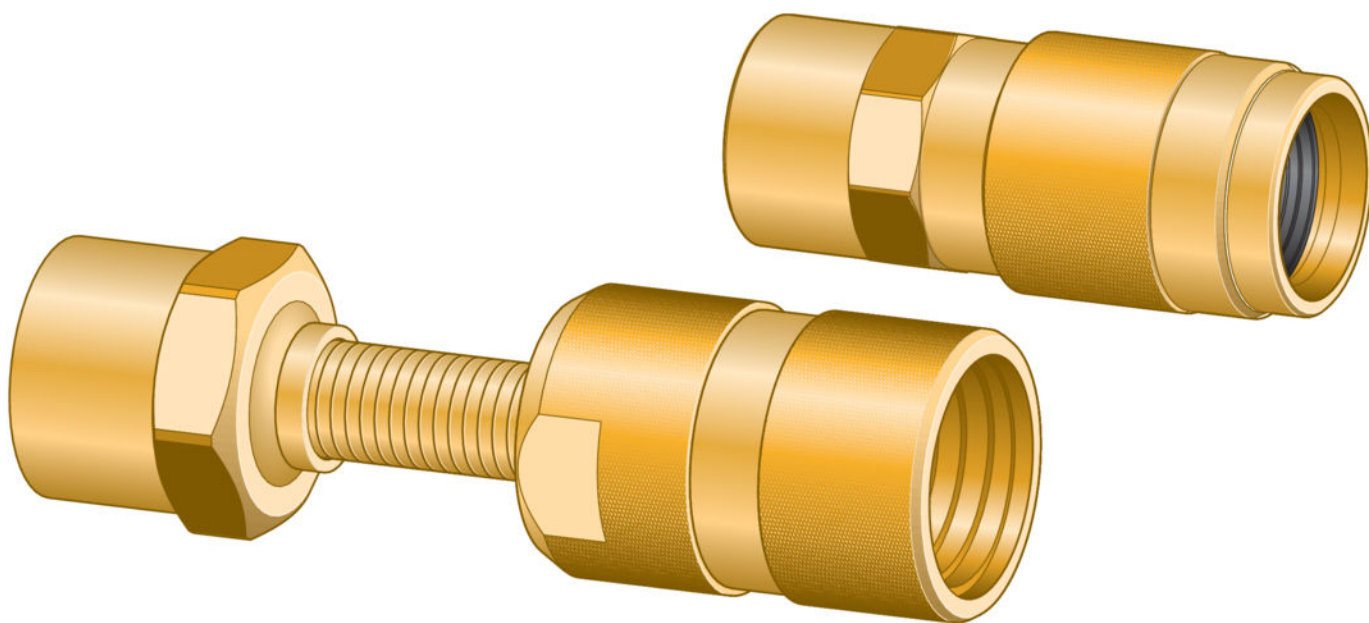


# Gebrauchsanleitung

## Abdruckstopfen



für Mehrschichtverbundrohr, Raxinox-Rohr

Modell  
2169

**viega**

# Inhaltsverzeichnis

<b>1</b>	<b>Über diese Gebrauchsanleitung</b>	<b>3</b>
	1.1 Zielgruppen	3
	1.2 Kennzeichnung von Hinweisen	3
<b>2</b>	<b>Produktinformation</b>	<b>4</b>
	2.1 Bestimmungsgemäße Verwendung	4
	2.1.1 Einsatzbereiche	4
	2.2 Produktbeschreibung	4
	2.2.1 Übersicht	4
	2.2.2 Kompatible Bauteile	4
<b>3</b>	<b>Handhabung</b>	<b>5</b>
	3.1 Montage	5
	3.1.1 Abdrückstopfen montieren	5
	3.2 Wartung	7
	3.3 Entsorgung	7

# 1 Über diese Gebrauchsanleitung

Für dieses Dokument bestehen Schutzrechte, weitere Informationen erhalten Sie unter [viega.de/rechtshinweise](http://viega.de/rechtshinweise).

## 1.1 Zielgruppen

Die Informationen in dieser Anleitung richten sich an Heizungs- und Sanitärfachkräfte bzw. an unterwiesenes Fachpersonal.

Für Personen, die nicht über die o. a. Ausbildung bzw. Qualifikation verfügen, sind Montage, Installation und ggf. Wartung dieses Produkts unzulässig. Diese Einschränkung gilt nicht für mögliche Hinweise zur Bedienung.

Der Einbau von Viega Produkten muss unter Einhaltung der allgemein anerkannten Regeln der Technik und der Viega Gebrauchsanleitungen erfolgen.

## 1.2 Kennzeichnung von Hinweisen

Warn- und Hinweistexte sind vom übrigen Text abgesetzt und durch entsprechende Piktogramme besonders gekennzeichnet.



### **GEFAHR!**

Warnt vor möglichen lebensgefährlichen Verletzungen.



### **WARNUNG!**

Warnt vor möglichen schweren Verletzungen.



### **VORSICHT!**

Warnt vor möglichen Verletzungen.



### **HINWEIS!**

Warnt vor möglichen Sachschäden.



Zusätzliche Hinweise und Tipps.

## 2 Produktinformation

### 2.1 Bestimmungsgemäße Verwendung

#### 2.1.1 Einsatzbereiche

Der Abdrückstopfen eignet sich zum Abdrücken von Installationen der Viega-Kunststoffrohrsysteme in den Dimensionen 16–32 mm.



#### **HINWEIS!** **Materialschäden durch Dauerbetrieb!**

Die Nutzung des Abdrückstopfens im Dauerbetrieb kann zu Undichtigkeiten an den Kunststoffrohrsystemen führen. In der Folge können Wasserschäden entstehen.

Nutzen Sie den Abdrückstopfen nur für die Dichtheitsprüfung.

### 2.2 Produktbeschreibung

#### 2.2.1 Übersicht

##### Dimensionen Abdrückstopfen

Dimensionen 16 mm und 20 mm für Rohrsysteme

- Raxinox
- Sanfix/Sanfix Fosta
- Raxofix

Dimensionen 25 mm und 32 mm für Rohrsysteme

- Sanfix/Sanfix Fosta
- Raxofix

#### 2.2.2 Kompatible Bauteile

Der Abdrückstopfen kann für die Dichtheitsprüfung um folgende kompatible Bauteile erweitert werden:

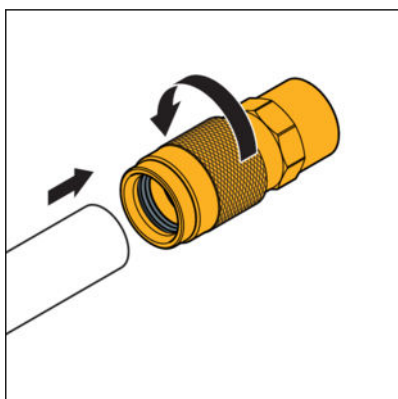
- Abdrückstopfen Modell 1516.113
- Kapselfedermanometer Modell G2591
- KFE-Hahn Modell 1027-352

## 3 Handhabung

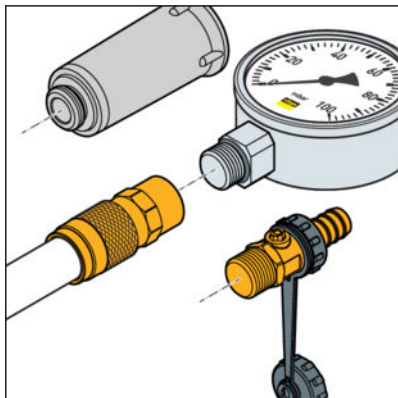
### 3.1 Montage

#### 3.1.1 Abdrückstopfen montieren

Montage bei Dimensionen  
16 mm und 20 mm



► Den Abdrückstopfen aufschrauben.

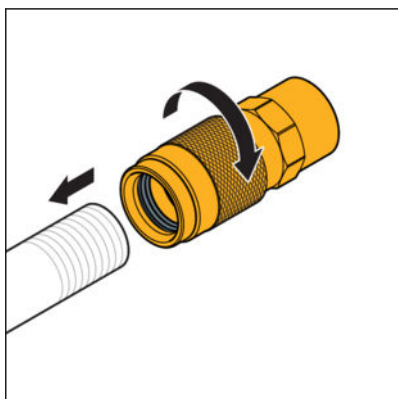


► Die Dichtheitsprüfung durchführen.

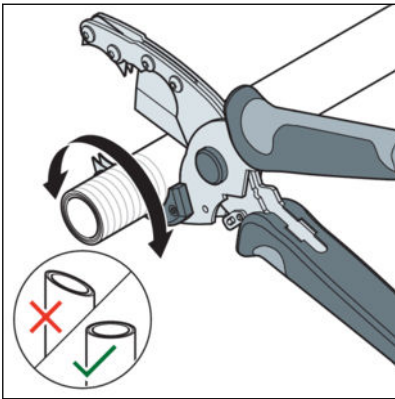
Alternative 1: Den Abdrückstopfen (Modell 1516.113) aufsetzen.

Alternative 2: Das Kapselfederanometer (Modell G2591) aufsetzen.

Alternative 3: Den KFE-Hahn (Modell 1027-352) aufsetzen.

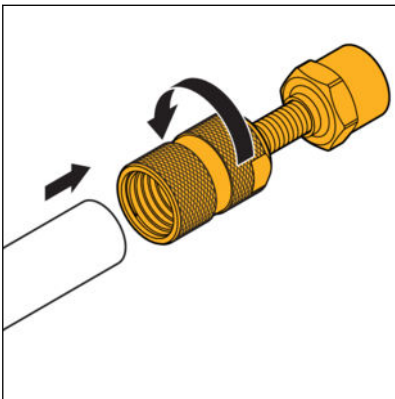


► Den Abdrückstopfen entfernen.

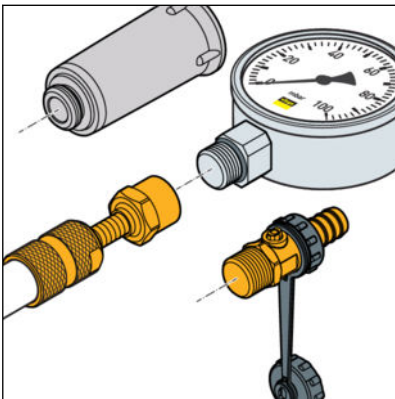


- Das Rohr mit der Rohrschere (Modell 5341) ablängen.  
Abgenutzte Klingen (Modell 5341.6) ersetzen.  
Sicherstellen, dass die Schnittfläche sauber und gerade ist.

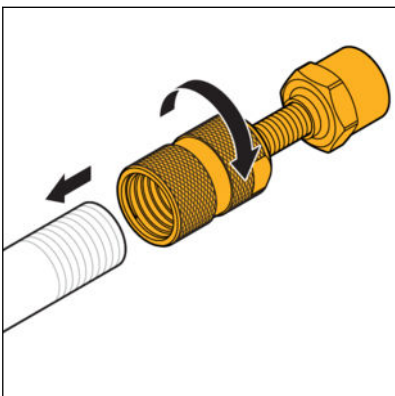
**Montage bei Dimensionen  
25 mm und 32 mm**



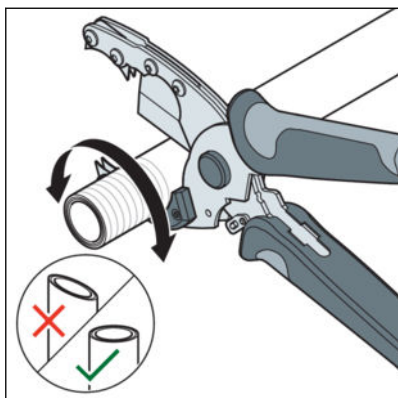
- Den Abdrückstopfen aufschrauben.



- Die Dichtheitsprüfung durchführen.  
Alternative 1: Den Abdrückstopfen (Modell 1516.113) aufsetzen.  
Alternative 2: Das Kapselfederanometer (Modell G2591) aufsetzen.  
Alternative 3: Den KFE-Hahn (Modell 1027-352) aufsetzen.



- Den Abdrückstopfen entfernen.



- Das Rohr mit der Rohrschere (Modell 5341) ablängen.
- Abgenutzte Klinsen (Modell 5341.6) ersetzen.
- Sicherstellen, dass die Schnittfläche sauber und gerade ist.

### 3.2 **Wartung**

Verschlissene Dichtelemente der Dimensionen 16 und 20 mm können durch Ersatzteilset Modell 2169.21 ausgetauscht werden.

### 3.3 **Entsorgung**

Produkt und Verpackung in die jeweiligen Materialgruppen (z. B. Papier, Metalle, Kunststoffe oder Nichteisenmetalle) trennen und gemäß der national gültigen Gesetzgebung entsorgen.



**Viega Technology GmbH Co. KG**

service-technik@viega.de

viega.de

DE • 2019-09 • VPN180413

