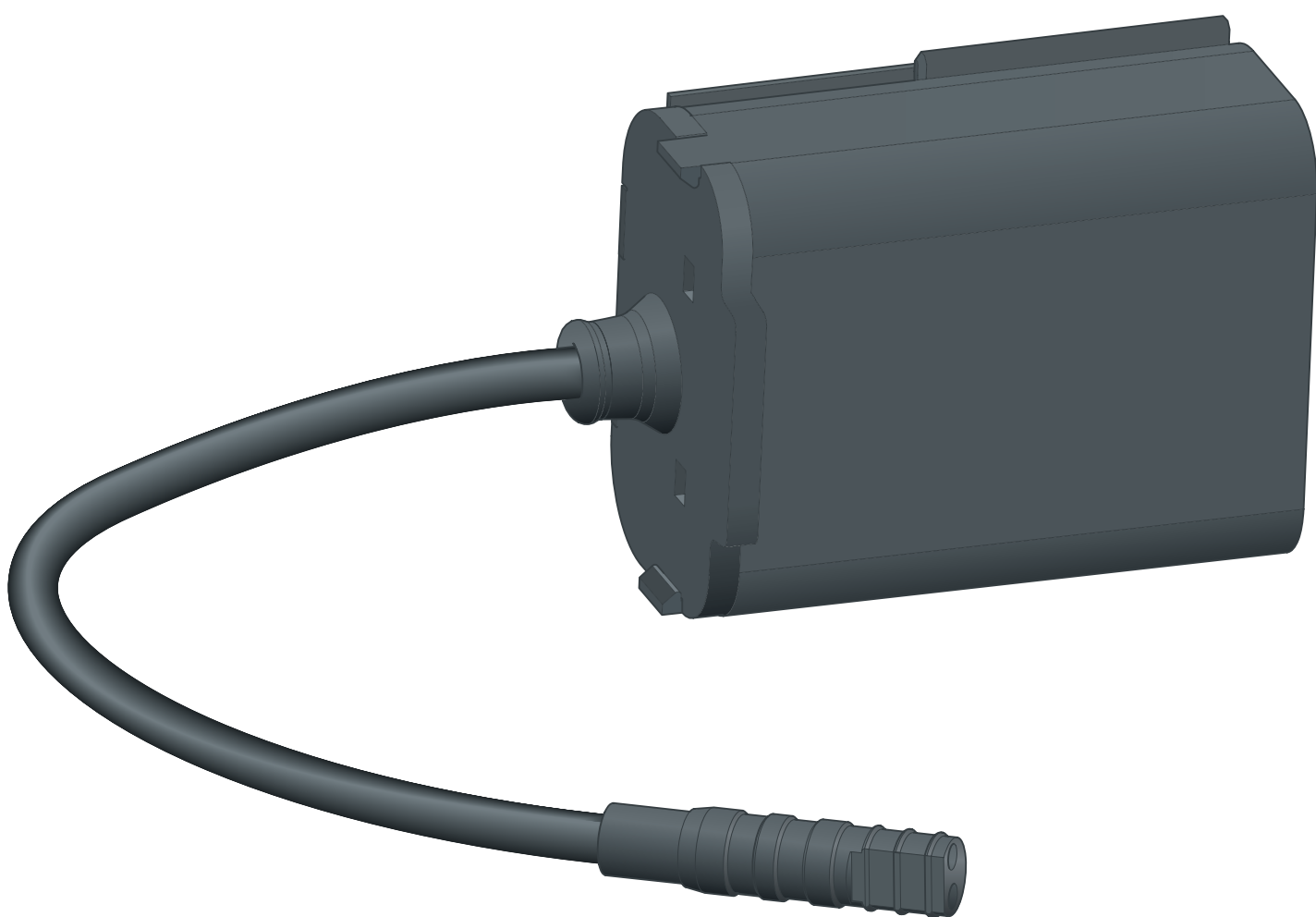


**Manual de instruções**

## **Compartimento da bateria**



para placas de acionamento para WC Prevista (acionamento de descarga manual e eletrônico)

**Modelo**  
8570.56

**Ano de fabrico (a partir de)**  
05/2019

**viega**

# Índice

<b>1</b>	<b>Sobre este manual de instruções</b>	<b>3</b>
	1.1 Grupos alvo	3
	1.2 Identificação das indicações	3
	1.3 Indicação relativa à atual versão de idioma	4
<b>2</b>	<b>Informação sobre o produto</b>	<b>5</b>
	2.1 Segurança	5
	2.2 Utilização adequada	6
	2.2.1 Áreas de aplicação	6
	2.2.2 Avisos gerais	6
	2.3 Descrição do produto	8
	2.3.1 Esquema de conexão	8
<b>3</b>	<b>Manuseamento</b>	<b>10</b>
	3.1 Montagem	10
	3.1.1 Montar o compartimento da bateria	10
	3.2 Erros, avarias e resolução	10
	3.3 Eliminação	11

# 1 Sobre este manual de instruções

Este documento está sujeito a direitos de proteção, para mais informações visite [viega.com/legal](http://viega.com/legal).

## 1.1 Grupos alvo

As informações contidas neste manual destinam-se aos seguintes grupos de pessoas:

- Funcionários especializados em sistemas sanitários e de aquecimento ou pessoal devidamente instruído

A montagem, instalação e, eventualmente, manutenção deste produto não são permitidas a pessoas que não possuam a formação ou qualificação referida anteriormente. Esta restrição não se aplica a possíveis indicações relativas à operação.

A montagem dos produtos Viega tem de ser feita em conformidade com as regras técnicas geralmente reconhecidas e com os manuais de instruções da Viega.

## 1.2 Identificação das indicações

Os textos de indicação e advertência são separados do restante texto e estão identificados por meio de pictogramas correspondentes.



### **PERIGO!**

Adverte sobre possíveis ferimentos mortais.



### **ATENÇÃO!**

Adverte sobre possíveis ferimentos graves.



### **CUIDADO!**

Adverte sobre possíveis ferimentos.



### **AVISO!**

Adverte sobre possíveis danos materiais.



Indicações e dicas adicionais.

### 1.3 Indicação relativa à atual versão de idioma

Este manual de instruções contém informações importantes sobre o produto e a seleção do sistema, montagem e colocação em funcionamento, bem como sobre a utilização correta e, se necessário, sobre medidas de manutenção. Estas informações sobre os produtos, as respectivas propriedades e técnicas de aplicação baseiam-se nas normas atualmente em vigor na Europa (p. ex. EN) e/ou na Alemanha (p. ex. DIN/DVGW).

O texto contém algumas passagens que podem fazer referência a disposições técnicas em vigor na Europa/Alemanha. Estas disposições são válidas como recomendações para outros países, caso não existam requisitos nacionais correspondentes. As leis, normas, disposições, padrões e outras disposições técnicas nacionais relevantes sobrepõem-se às normativas alemãs/europeias contidas neste manual: as informações aqui reproduzidas não têm caráter vinculativo para outros países e regiões e devem, tal como já foi mencionado, ser consideradas como uma sugestão.

## 2 Informação sobre o produto

### 2.1 Segurança



**ATENÇÃO!**  
**Perigo de queimaduras devido a derrame de baterias**

O contacto do líquido da bateria com a pele, os olhos e as mucosas pode conduzir a queimaduras.

- Evite o contacto do líquido da bateria com a pele, os olhos e as mucosas.
- Em caso de contacto, lavar imediatamente a zonas afetadas com água limpa em abundância e consultar de imediato um médico.



**ATENÇÃO!**  
**Perigo de incêndio e de explosão devido a eliminação inadequada**

Em caso de eliminação inadequada pode ocorrer incêndio, explosão e fuga de químicos tóxicos.

- Não coloque a bateria no fogo.
- Não curto-circuite a bateria.
- Nunca desmonte a bateria.



**CUIDADO!**  
**Perigo de queimaduras devido a baterias com polaridade incorreta**

Em caso de polaridade incorreta das baterias podem ocorrer queimaduras e fuga de químicos tóxicos.

- Ao inserir as baterias, tenha e atenção a polaridade correta.
- Antes de inserir as baterias, se necessário, limpe os contactos da bateria e do aparelho.



**CUIDADO!**  
**Perigo devido à utilização do tipo de bateria incorreto**

A utilização do tipo errado de pilha pode danificar os componentes eletrónicos, causar queimaduras e provocar a libertação de substâncias químicas tóxicas.

- Apenas utilize baterias do tipo *Varta Professional CR-P2 n.º 6204*.

## 2.2 Utilização adequada

### 2.2.1 Áreas de aplicação

O compartimento da bateria é adequado para

- as placas de acionamento para sanita eletrónicas Prevista modelo 8621.1 e modelo 8624.1
- os acionamentos da descarga à distância para sanita Prevista

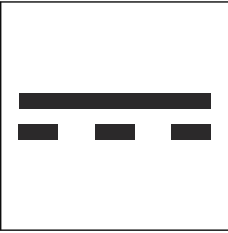
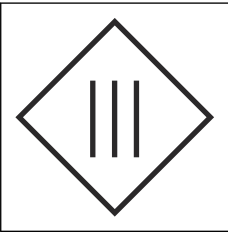
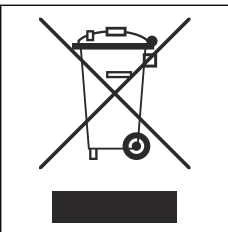
### 2.2.2 Avisos gerais

- Se verificar danos no produto ou em componentes individuais, não efetue uma reparação. Solicite que o produto seja substituído por pessoal qualificado.
- Este produto não se destina a ser utilizado por pessoas (incluindo crianças) com capacidades físicas, sensoriais ou mentais limitadas, ou com falta de experiência e/ou falta de conhecimentos.
- Certifique-se de que o produto não é utilizado como brinquedo por crianças.
- Em cada polo da instalação elétrica fixa deve ser instalado um dispositivo seccionador com uma largura de abertura de contacto de acordo com as condições da categoria de sobretensão III para desconexão total, em conformidade com os regulamentos de instalação.

### Símbolos

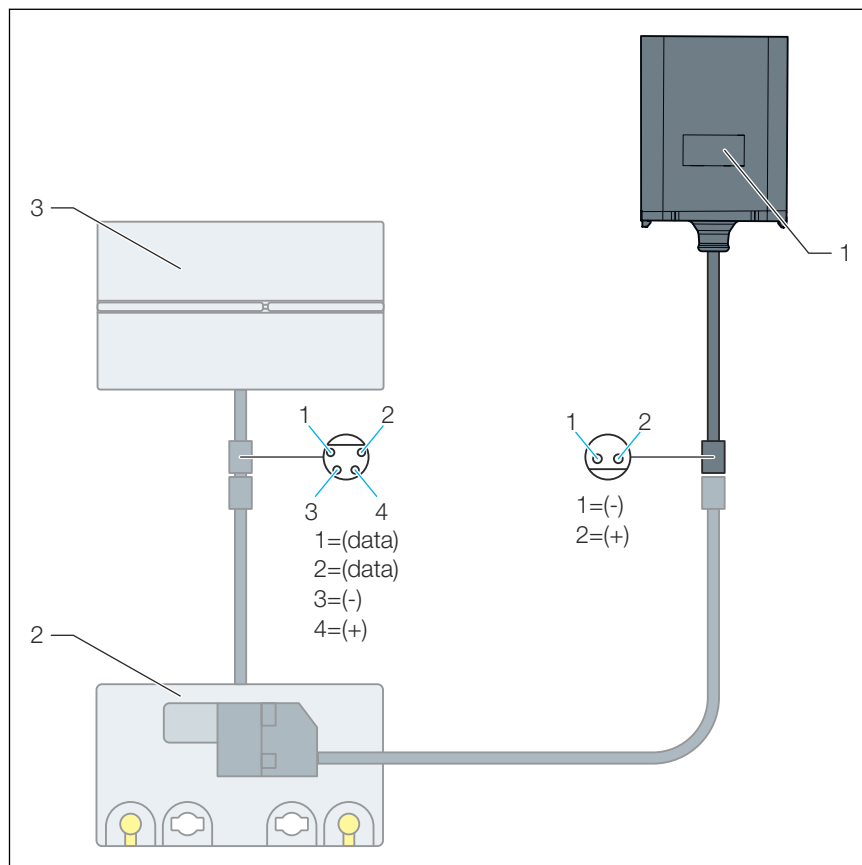
Tenha em conta os símbolos contidos no rótulo:

Símbolo	Descrição
	Marcação CE Segurança dos produtos na Europa
	Marcação EAC, registo de produtos na área da união alfandegária

Símbolo	Descrição
	Corrente contínua
	Classe de proteção III
	O produto identificado não pode ser eliminado juntamente com o lixo doméstico.

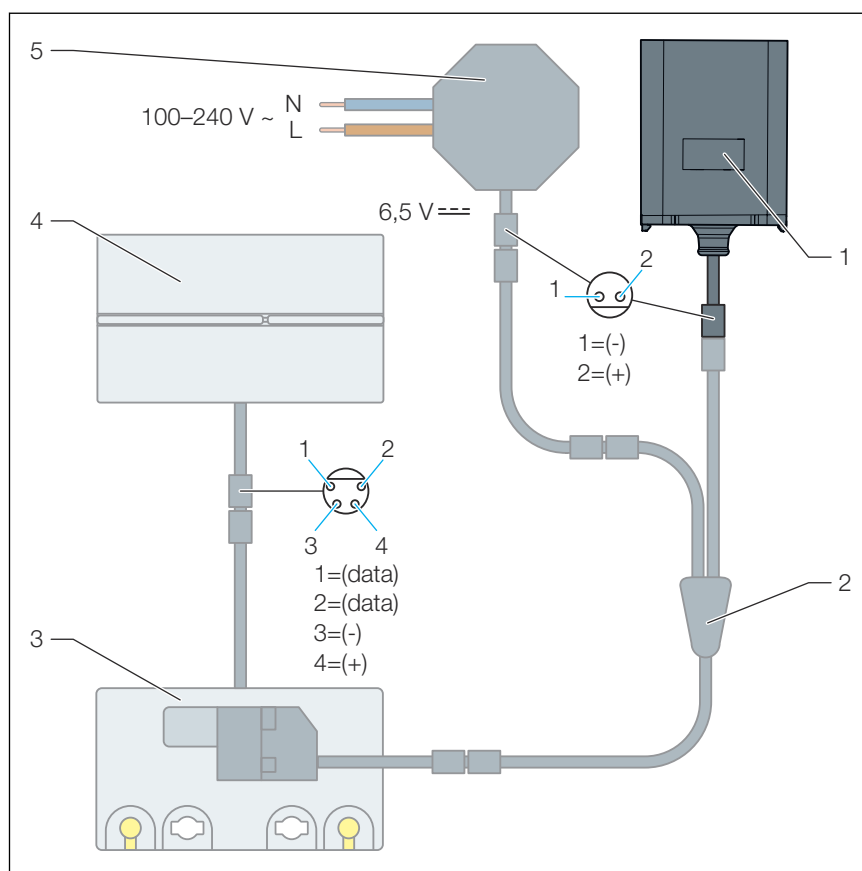
## 2.3 Descrição do produto

### 2.3.1 Esquema de conexão



**Fig. 1: Esquema de conexão, compartimento de bateria, placa de acionamento para WC para Prevista**

- 1 Compartimento da bateria
- 2 Unidade de acionamento eletrônica
- 3 Placa de acionamento para WC para Prevista



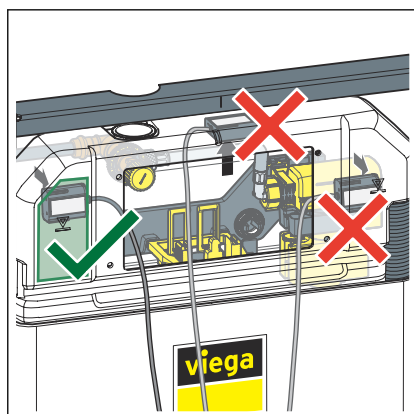
**Fig. 2: Esquema de conexão, compartimento de bateria, fonte de alimentação, placa de acionamento para WC para Prevista**

- 1 Compartimento da bateria
- 2 Adaptador
- 3 Unidade de acionamento eletrônica
- 4 Placa de acionamento para WC para Prevista
- 5 Fonte de alimentação

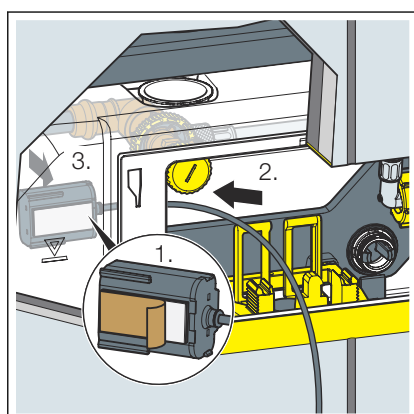
## 3 Manuseamento

### 3.1 Montagem

#### 3.1.1 Montar o compartimento da bateria



**INFO!** Colocar o compartimento da bateria só do lado esquerdo dentro do autoclismo.



- Soltar a película de proteção da fita adesiva.
- Posicionar o compartimento da bateria no autoclismo e pressionar fixamente a fita adesiva.

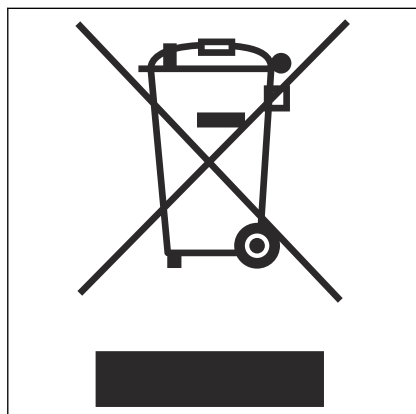
### 3.2 Erros, avarias e resolução



Em caso de falhas operacionais, desligar o compartimento da bateria do conjunto de acessórios e voltar a ligá-lo após um minuto.

### 3.3 Eliminação

Separar o produto e a embalagem dos mesmos grupos de material (p. ex. papel, metais, sintéticos ou metais não-ferrosos) e eliminá-los de acordo com a legislação nacional válida.



Os componentes eletrónicos, bem como as pilhas ou baterias, não podem ser eliminados juntamente com o lixo doméstico, têm de ser eliminados corretamente de acordo com a diretiva REEE 2012/19/UE.



**Viega CE GmbH & Co. KG**

comercial@viega.pt

viega.pt

PT • 2024-09 • VPN210803

