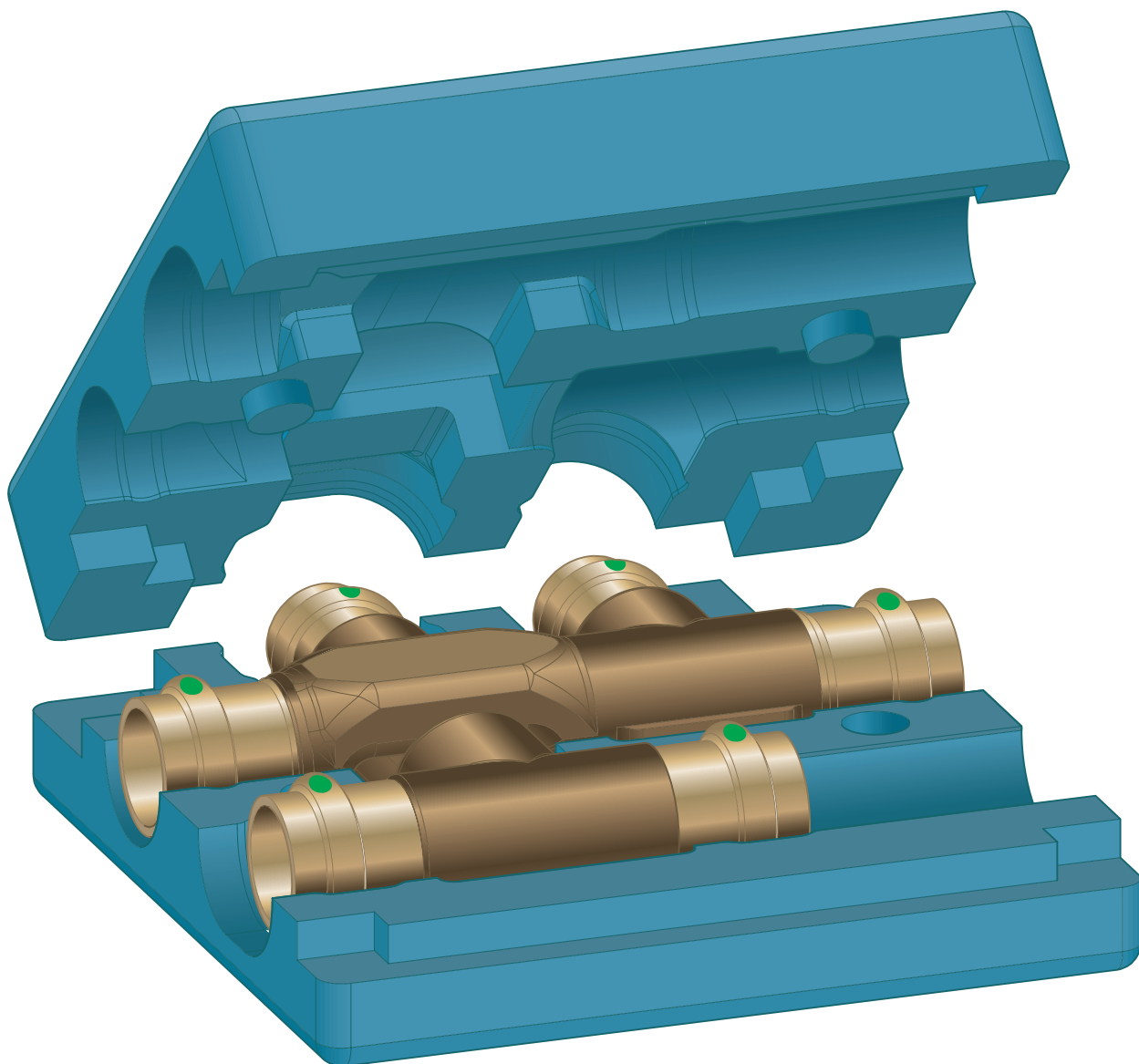


## Gebrauchsanleitung

# Sanpress-Kreuzungs-T-Stück mit SC-Contur



für Leitungskreuzung unter Beibehaltung der entsprechenden  
Aufbauhöhe

Modell  
2249.3

**viega**

# Inhaltsverzeichnis

<b>1</b>	<b>Über diese Gebrauchsanleitung</b>	<b>3</b>
	1.1 Zielgruppen	3
	1.2 Kennzeichnung von Hinweisen	3
<b>2</b>	<b>Produktinformation</b>	<b>4</b>
	2.1 Bestimmungsgemäße Verwendung	4
	2.1.1 Einsatzbereiche	4
	2.2 Produktbeschreibung	5
	2.2.1 Übersicht	5
	2.2.2 Technische Daten	5
<b>3</b>	<b>Handhabung</b>	<b>6</b>
	3.1 Montageinformationen	6
	3.1.1 Montagehinweise	6
	3.1.2 Platzbedarf und Abstände	8
	3.2 Montage	8
	3.2.1 Verbindung verpressen	8
	3.3 Entsorgung	9

# 1 Über diese Gebrauchsanleitung

Für dieses Dokument bestehen Schutzrechte, weitere Informationen erhalten Sie unter [viega.de/rechtshinweise](http://viega.de/rechtshinweise).

## 1.1 Zielgruppen

Die Informationen in dieser Anleitung richten sich an Heizungs- und Sanitärfachkräfte bzw. an unterwiesenes Fachpersonal.

Für Personen, die nicht über die o. a. Ausbildung bzw. Qualifikation verfügen, sind Montage, Installation und ggf. Wartung dieses Produkts unzulässig. Diese Einschränkung gilt nicht für mögliche Hinweise zur Bedienung.

Der Einbau von Viega Produkten muss unter Einhaltung der allgemein anerkannten Regeln der Technik und der Viega Gebrauchsanleitungen erfolgen.

## 1.2 Kennzeichnung von Hinweisen

Warn- und Hinweistexte sind vom übrigen Text abgesetzt und durch entsprechende Piktogramme besonders gekennzeichnet.



### **GEFAHR!**

Warnt vor möglichen lebensgefährlichen Verletzungen.



### **WARNUNG!**

Warnt vor möglichen schweren Verletzungen.



### **VORSICHT!**

Warnt vor möglichen Verletzungen.



### **HINWEIS!**

Warnt vor möglichen Sachschäden.



Zusätzliche Hinweise und Tipps.

## 2 Produktinformation

### 2.1 Bestimmungsgemäße Verwendung



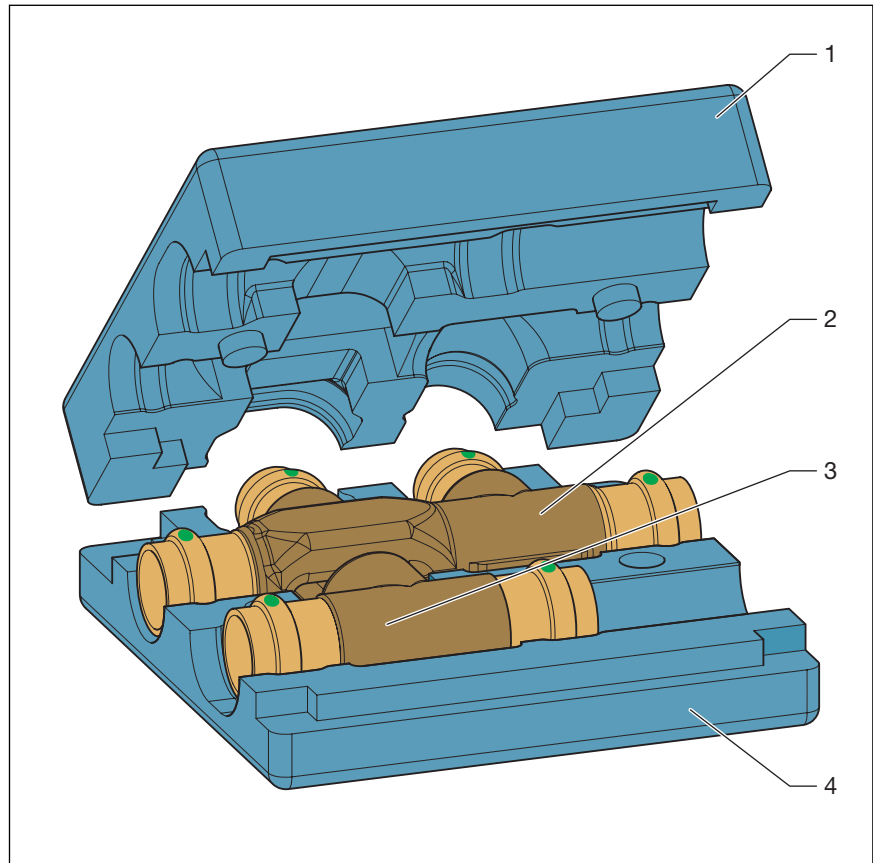
Stimmen Sie die Nutzung des Modells für andere als die beschriebenen Einsatzbereiche und Medien mit Viega ab.

#### 2.1.1 Einsatzbereiche

Das Kreuzungs-T-Stück ist speziell für die Leitungskreuzung unter Beibehaltung der Fußboden Aufbauhöhe geeignet.

## 2.2 Produktbeschreibung

### 2.2.1 Übersicht



**Abb. 1: Sanpress-Kreuzungs-T-Stück**

- 1 - Dämmbox
- 2 - Sanpress-Kreuzungs-T-Stück
- 3 - Sanpress-Kreuzungs-T-Stück
- 4 - Dämmbox

Das Modell ist in den folgenden Dimensionen verfügbar:

Artikelnummer	d1	d2
493 325	15	15
493 332	18	15
493 356	22	15
493 349	22	18

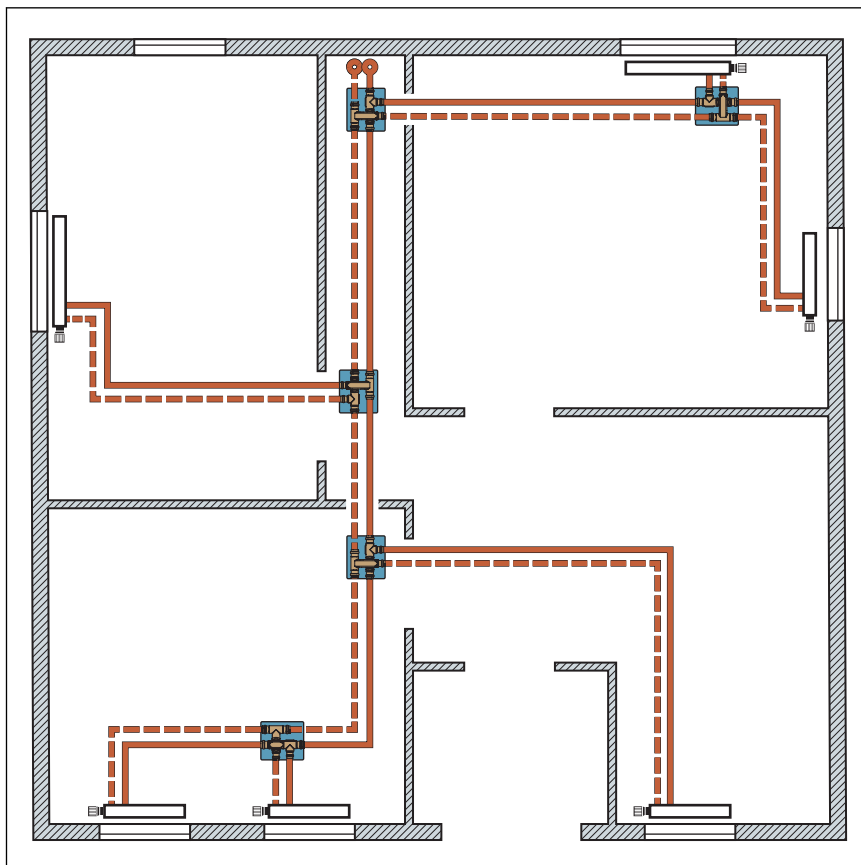
### 2.2.2 Technische Daten

zulässige Betriebstemperatur	110 °C
zulässiger Betriebsdruck	1 MPa (10 bar)
Wärmeleitgruppe der Isolierbox	035

## 3 Handhabung

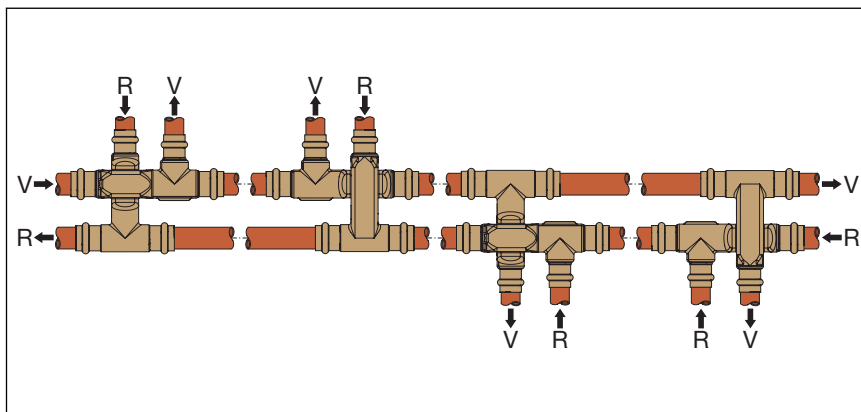
### 3.1 Montageinformationen

#### 3.1.1 Montagehinweise



**Abb. 2: Sanpress-Kreuzungs-T-Stück Anwendungsbeispiel Grundriss**

Die Rohrleitungen spannungsfrei verlegen. Die Rohrleitung müssen sich jederzeit infolge von Längenänderung frei bewegen können. Neben- und übereinanderlaufende und sich kreuzende Rohre dürfen sich auch bei Dehnung nicht berühren. Die Rohrleitungsbefestigungen so anordnen, dass diese nicht zu Fixpunkten werden.



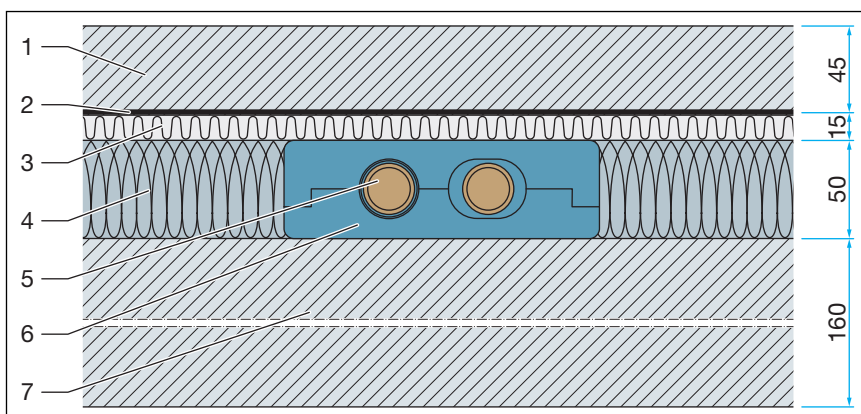
**Abb. 3: Sanpress-Kreuzungs-T-Stück Anwendungsbeispiel Verteilung**

Beim Drehen der Kreuzungs-T-Stücke auf Abgänge für Vorlauf (V) und Rücklauf (R) achten.



**HINWEIS!**

Blanke Rohre und Pressverbinder vor äußeren und mechanischen Eigenschaften schützen.



**Abb. 4: Beispiel einer Estrichkonstruktion mit dem Kreuzungs-T-Stück**

- 1 Zementestrich
- 2 PE-Folie
- 3 Trittschalldämmung
- 4 Kreuzungs-T-Stück
- 5 Dämmbox WLG 035
- 6 Ausgleichsschicht
- 7 Betondecke

Werden Rohrleitungen auf tragendem Untergrund verlegt, die Rohrleitungen festlegen.

Zur Aufnahme der Dämmschicht – mindestens aber der Trittschalldämmung – durch Ausgleich wieder eine ebene Oberfläche herstellen. Für den Ausgleich über den Rohrleitungen nur gebundene Schüttungen verwenden.

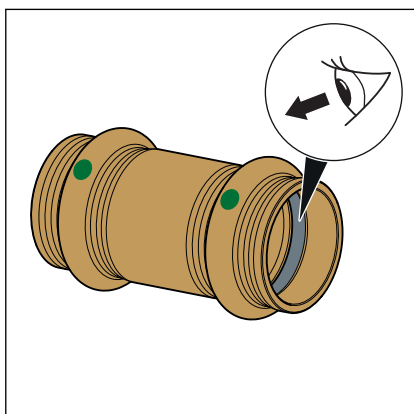
### 3.1.2 Platzbedarf und Abstände

#### Z-Maße

Die Z-Maße erhalten Sie unter [www.viega.de](http://www.viega.de).

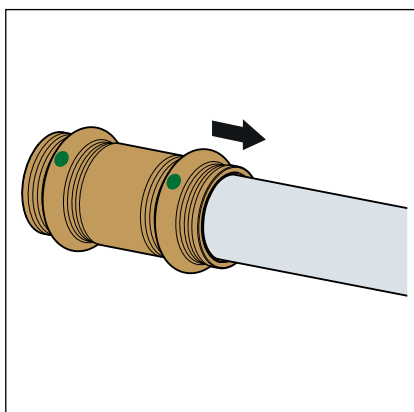
## 3.2 Montage

### 3.2.1 Verbindung verpressen

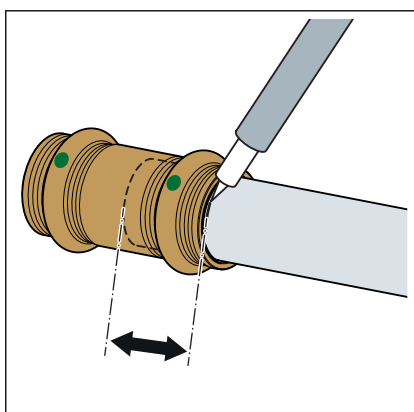


Voraussetzungen:

- Das Rohrende ist nicht verbogen oder beschädigt.
- Das Rohr ist entgratet.
- Im Pressverbinder befindet sich das richtige Dichtelement.  
EPDM = schwarz glänzend  
FKM = schwarz matt

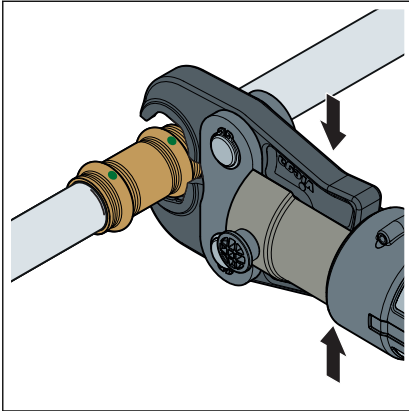


- Den Pressverbinder bis zum Anschlag auf das Rohr schieben.

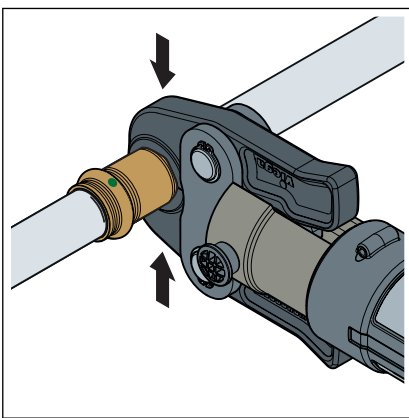


- Die Einstecktiefe markieren.
- Die Pressbacke in die Pressmaschine einsetzen und den Haltebolzen bis zum Einrasten einschieben.

**INFO! Beachten Sie die Anleitung des Presswerkzeugs.**



- Die Pressbacke öffnen und rechtwinklig auf den Pressverbinder setzen.
- Die Einstecktiefe anhand der Markierung kontrollieren.
- Sicherstellen, dass die Pressbacke mittig auf der Sicke des Pressverbinders sitzt.



- Den Pressvorgang durchführen.
- Die Pressbacke öffnen und entfernen.
- Die Verbindung ist verpresst.

### 3.3 Entsorgung

Produkt und Verpackung in die jeweiligen Materialgruppen (z. B. Papier, Metalle, Kunststoffe oder Nichteisenmetalle) trennen und gemäß der national gültigen Gesetzgebung entsorgen.



**Viega GmbH & Co. KG**  
service-technik@viega.de  
viega.de

DE • 2021-06 • VPN200499

